

Energy Management Tillbehör Typ SIU-DL



- Universell webbserver för loggning och presentation av mätvärden
- Läser in data via RS232/RS485 Modbus RTU
- Färdiga drivrutiner för EM21, EM24, EM26, EM33, WM14 ADV, CPT ADV, etc
- Möjlighet till att bygga egna drivrutiner
- Presenterar data i realtid
- Loggning av data i internt minne (kräver ingen PC), presentation i diagram (kräver JAVA), loggfil kan på angivet intervall automatiskt skickas via e-mail
- Larm och status kan skickas via e-mail, SMS och SNMP
- Enkel konfiguration som utförs via vanlig webbläsare, inga externa programvaror krävs
- Stöd för externt GSM, GPRS och Telefon modem
- Inbyggd I/O
- Kan användas som transparent Modbus RTU/TCP Gateway
- Inbyggt GSM-modem (typ G)

Produktbeskrivning

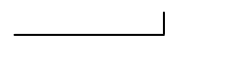
SIU-DL och SIU-DLG är dataloggrar med inbyggd webbserver. SIU-DL/G läser in, loggar och övervakar data från produkter med seriellt gränssnitt (RS232/485) helt utan att en PC behöver vara ansluten. Alla konfiguration utförs via det inbyggda webbinterfacet med en standard webbläsare. Åtkomst till SIU-DL/G sker via inloggning till webbservern med användarnamn och lösenord.

SIU-DL/G har stöd för anslutning via Ethernet, Internet, LAN. SIU-DL har stöd för externt GSM/GPRS-modem. SIU-DLG har inbyggt GSM/GPRS-modem. Larm kan skickas med SMS, E-mail och SNMP. SIU-DL/G levereras med färdiga drivrutiner för ett antal av Carlo Gavazzis produkter, såsom EM21, EM24, EM26, WM14 ADV, CPT ADV.

Best. nyckel

SIU-DL G

Typ
GSM-modem



Manöverspänning Specifikation

Manöverspänning

SIU-DL
SIU-DLG

9 – 28 VAC/DC
9 – 24 VDC
(skruvanslutning)
Rek. nätaggregat SPM1241

Egenförbrukning

SIU-DL
SIU-DLG

2 W (50mA @ 24Vdc)
3 W

Indikering för manöver

Grön LED, OK
Orange vid uppstart

In/Utgångs Specifikation

Serieportar

1 x RS232 (full modemsupport), 1 x RS232/485

Anslutningar

RS232 (modem) DSUB-9
RS232/485 skruvanslutning för 2-tråds kommunikation

In/Utgångs Specifikation (forts.)

Protokoll	Modbus RTU, Modbus ASCII	Indikering	Blinkande grön = tar emot data Blinkande röd = skickar data Orange = vid uppstart
Hastighet	300, 600, 1200, 2400, 4800, 9600, 19200, 38400, 57600 eller 115200 bps	Anslutningar Indikering	RJ-45, 10/100Mbps AV = Ingen anslutning till Ethernet Grön = Ansluten till nätverk (10 Mbps) Orange = Ansluten till nätverk (100 Mbps)
Ethernet Protokoll	10/100 Mbit/s Modbus TCP, HTTP, SMTP, FTP, SNMP		
Port	502 (standard), valbar		
Konfiguration	Inbyggt webbaserat konfigurationsinterface	Webbläsare	Internet Explorer, Mozilla Firefox
Standard IP adress	10.200.1.1	Plug-in	JAVA (www.java.com) måste vara aktiverad för t ex trendkurvor
Kompatibilitet Krav på PC	Pentium 133 MHz eller mer Nätverkskort (Ethernet)	Användarnivåer	Möjlighet att läsa och titta Se och läsa, möjlighet att ändra inställningar samt bekräfta larm
Operativsystem	Win 95/98/ME/NT/2000/XP	Admin	Read, Write och konfigurera enheten (mallar, enheter, sidor, larm och loggningar)
Digitala ingångar		Super Admin	Read, Write och Admin konfigurera enheten (användare, Modem, Modbus inställningar)
Typ	2 stycken opto-isolerade, 10-24VDC för logiskt till		

Generella Specifikationer

Omgivning Skyddsklass	IP 20	Kapsel Färg	Grå plast, LEXAN 940, självsläckande enligt UL94-V0
Arbetstemperatur SIU-DL SIU-DLG Lagringstemperatur	-40°C – +65°C -30°C – +65°C -40°C – +85°C	Vikt	65 g
Relativ fuktighet (icke kondenserande)	5 – 95 %	Montage	På standard DIN-skena (EN 50 022)
Godkännanden	CE (EN61 000-6-4 och EN61 000-6-2:2001) UL 508 RoHS		

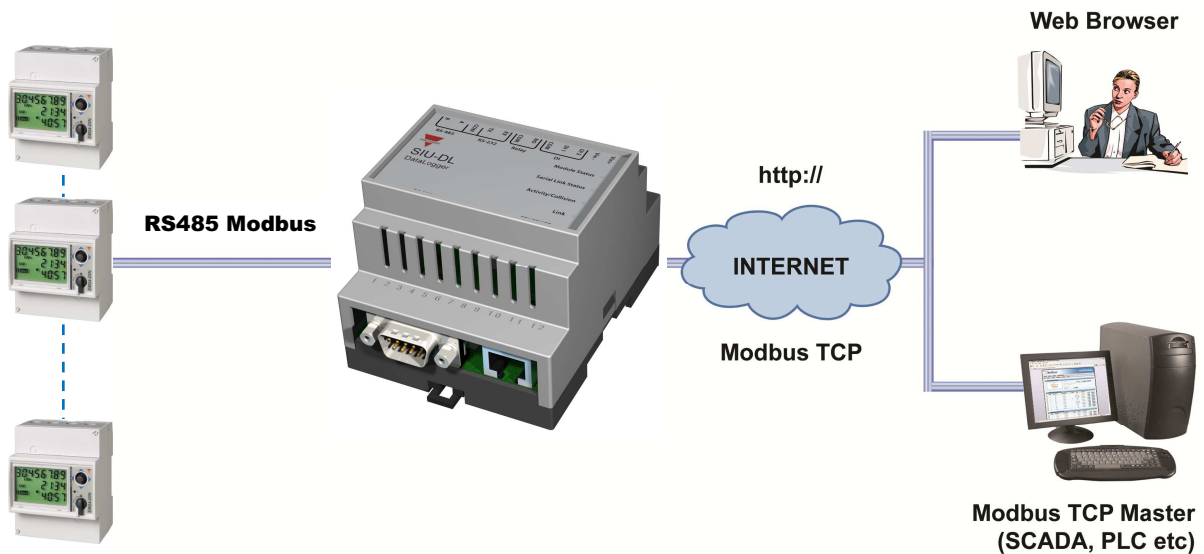
Modem Specifikationer (SIU-DLG)

Modem (GSM/GPRS) GPRS Band	Multislot Class 12 Quad	Antenn Typ	SMA
---	----------------------------	----------------------	-----

Typisk applikation

Nätverk av instrument anslutna till SIU-DL/G

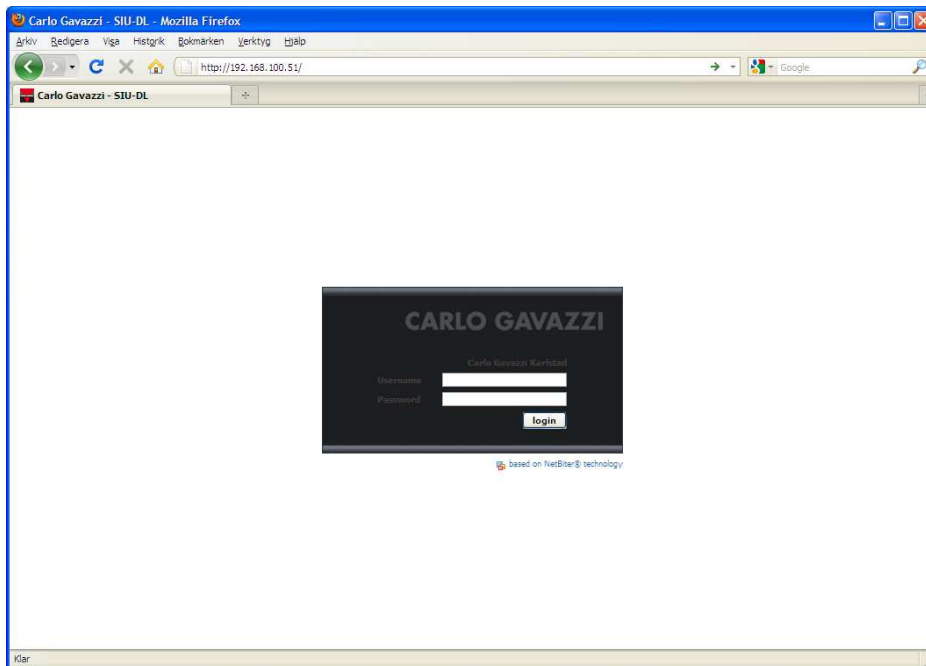
SIU-DL/G läser av och skriver kommandon till de anslutna instrumenten via 2-tråds RS485. Slingan kan vara upp till 1600 meter och upp till 32 instrument kan anslutas. All information såsom inläst data och möjlighet till styrningar finns tillgänglig och utförs med en vanlig webbläsare. Åtkomst till SIU-DL sker direkt via ett nätverkskort och en korsad nätverkskabel eller att SIU-DL är ansluten till ett LAN eller Internet. SIU-DL/G finns utöver ovan anslutningsmöjligheter även tillgänglig via GSM alternativt via GPRS.



Interface Webserver

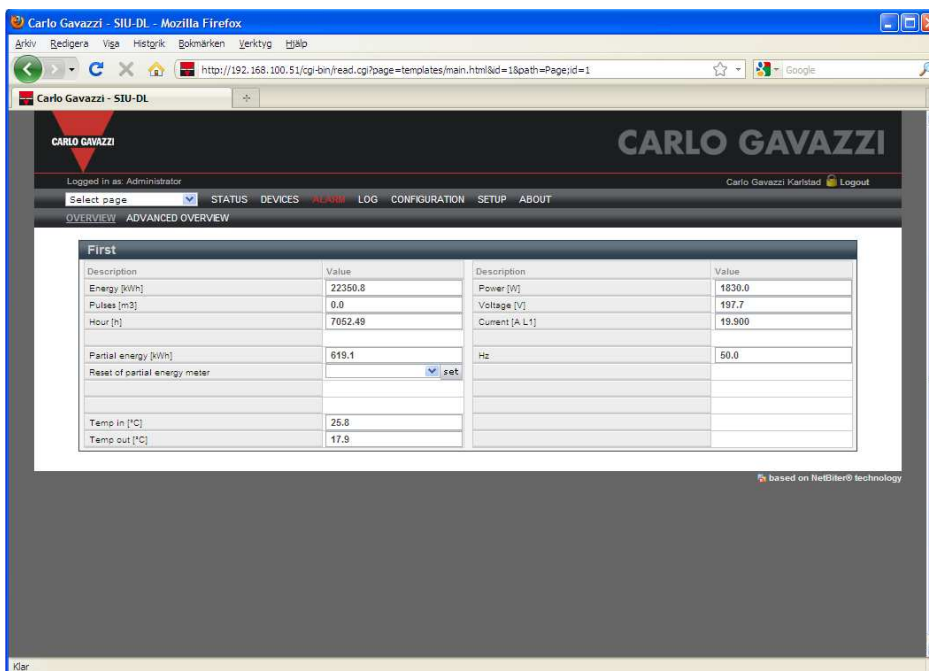
Inloggning med användarnamn och lösenord

Åtkomst till SIU-DL/G sker direkt via ett nätverkskort och en korsad nätverkskabel eller att SIU-DL/G är ansluten till ett LAN eller Internet.



Presentation av data i realtid

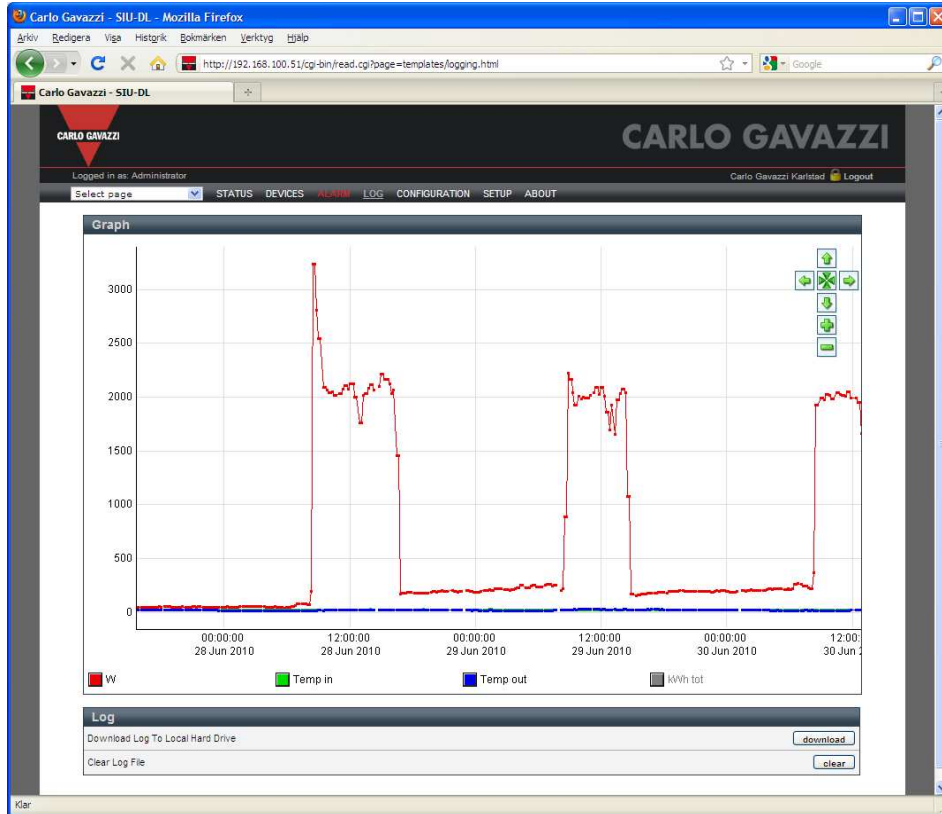
SIU-DL/G läser av och skriver kommandon till de anslutna instrumenten. Användare väljer vilken information som skall presenteras i webbinterfacet.



Interface Webserver (forts.)

Presentation av loggad data

Användaren väljer vilken data som skall loggas. Loggad data presenteras i ett diagram, loggdata kan även laddas hem eller skickas automatiskt till angiven e-post adress.

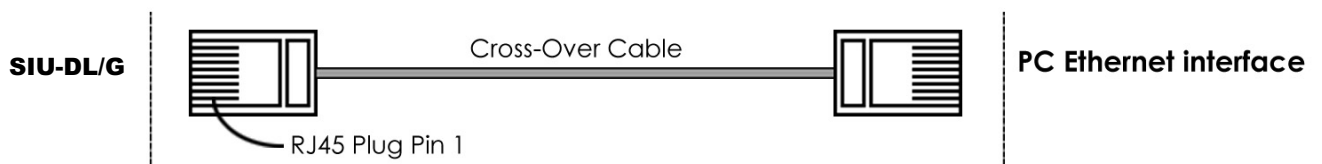


Inkoppling till dator/nätverk

Anslutning av SIU-DL/G via Hub/Switch



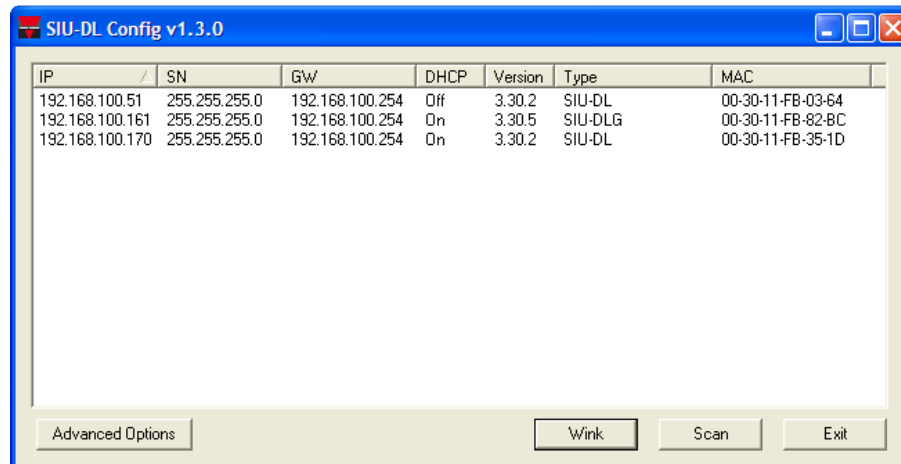
Anslutning av SIU-DL/G direkt till PC



Inkoppling till dator/nätverk (forts.)

SIU-DL Config

SIU-DL Config söker av nätverket efter anslutna SIU-DL och SIU-DLG. Med SIU-DL Config kan sedan önskad IP-adress ställas in för att passa det aktuella nätverket.



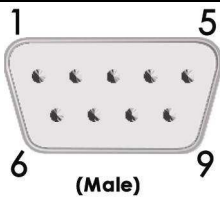
Anslutningar

SIU-DL/G

9-polig DSUB

RS-232

Anslutning	Funktion
1	CD (Carrier Detect)
2	Rx (Receive)
3	Tx (Transmit)
4	DTR (Data Terminal Ready)
5	GND
6	DSR (Data Set Ready)
7	RTS (Request To Send)
8	CTS (Clear To Send)
9	RI (Ring Indicator)



(Male)

SIU-DL

Skruvanslutning

RS-232/RS-485

Anslutning	Funktion
24	Vin+
23	Vin- (Ground connection)
22	Digital input 2
21	Digital input 1
20	Digital input Common
19	RELAY (NO) (Only SIU-DLR)
18	COMMON (Only SIU-DLR)
17	RS-232 Receive (Input)
16	RS-232 Transmit (Output)
15	Common
14	RS-485 A
13	RS-485 B

SIU-DLG

Skruvanslutning

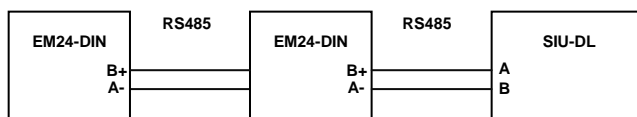
RS232/RS422/RS485

Anslutning	Funktion
24	Vin+
23	Vin- (Ground connection)
22	Digital input Common
21	Digital input 1
20	Digital input 2
19	RS-232 Rx (receive)
18	RS-232 Tx (transmit)
17	Common
16	RS-422 RD(A) (receive)
15	RS-422 RD(B) (receive)
14	RS-485 A / RS-422 TD(A) (transmit)
13	RS-485 B / RS-422 TD(B) (transmit)

Anslutningar (forts.)

Exempel på inkoppling

EM24-DIN och SIU-DL



Dimensioner

Mått

4 DIN-moduler

Mått nedan anges i mm

